



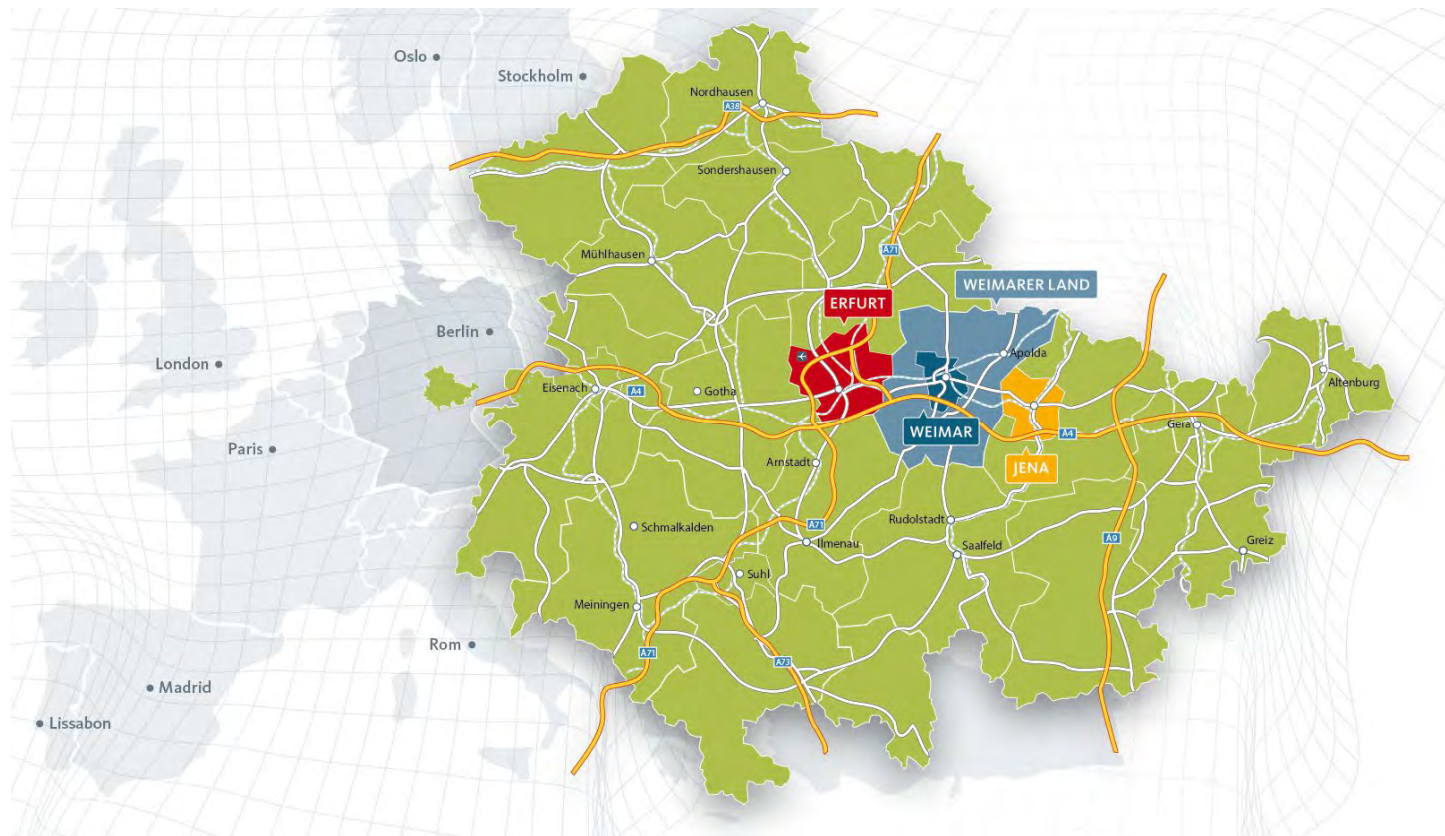
TAKING
COOPERATION
FORWARD

 Final Project Webinar SALUTE4CE; 22.03.2022

 **Examples of urban green acupuncture
implementation in Erfurt, Jena, Apolda and Weimar**

 SALUTE4CE | PP05 | Impulse Region - Germany - Christian Bachmann

PILOT INVESTMENTS IMPULSE REGION



Impulse Region: is an association where the cities of Erfurt, Weimar, Jena and the district of Weimarer Land implement projects together. We work on different topics, such as urban development. In addition, projects are implemented in the fields of economic promotion, tourism, culture and sport.



PILOT INVESTMENT ERFURT

Municipal garden - community garden: area collectively gardened where people can grow fruit and vegetables to the own utilization

Investment costs: 22.800 €

Various functions of the Area:

- a) place of play
- b) transform the square into a space of wellbeing
- c) planting work creates a new space for the fauna
- d) food supply for the residents by planting edible plants and fruit trees on the development area



The now usable green spaces are available to the urban population for recreation from the summer heat in the built-up city or as a social meeting place. At the same time, biodiverse natural spaces are created as retreats for flora and fauna, which in turn can be easily observed while resting.



PILOT INVESTMENT ERFURT



PILOT INVESTMENT ERFURT



PILOT INVESTMENT ERFURT





Pocket Park: in school location as a small area around and between buildings vegetated by trees and bushes.

Investment costs: 32.600 €

The planting of woody plants and the creation of flowering meadows and perennial areas will create attractive recreational spaces as well as biodiverse and micro climatically enhanced natural spaces.

After the end of the construction works the existing row of trees is underplanted with a meadow seed. The flowering meadow areas are marked opposite the central lawn, also by semi-circular wooden bars of the same design. The stairway is accompanied by a newly planted herbaceous band, which features different planting aspects throughout the year. Multi-stemmed solitary shrubs along the path and two newly planted trees create shade on the area and restructure the space.



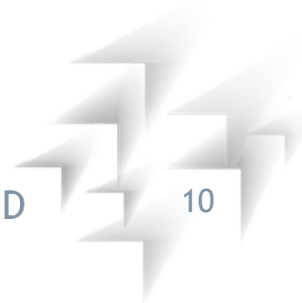
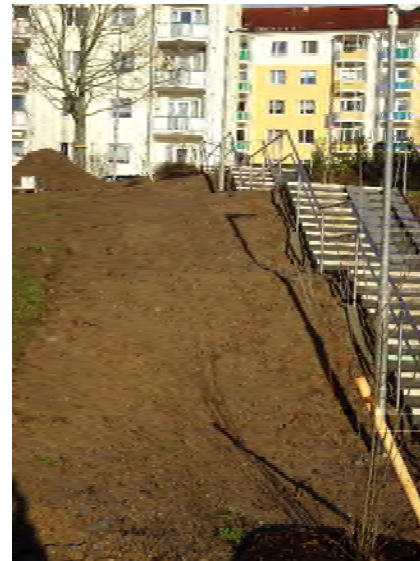
PILOT INVESTMENT JENA



PILOT INVESTMENT JENA



PILOT INVESTMENT JENA





Green wall: The building with his historic post garden was rebuild for senior citizens' homes with day care after a long period of vacancy. For the SALUTE4CE funding program, a part of the historic post garden was redesigned and the facade is being greened.

Investment costs: 17.350 €

The primary goal is the upgrading of the quarter through more and higher quality green and open spaces.

The focus of urban development and open space design in the core of the city is to be placed more on the revitalization of the historical gardens and the associated open space design by planting native species.

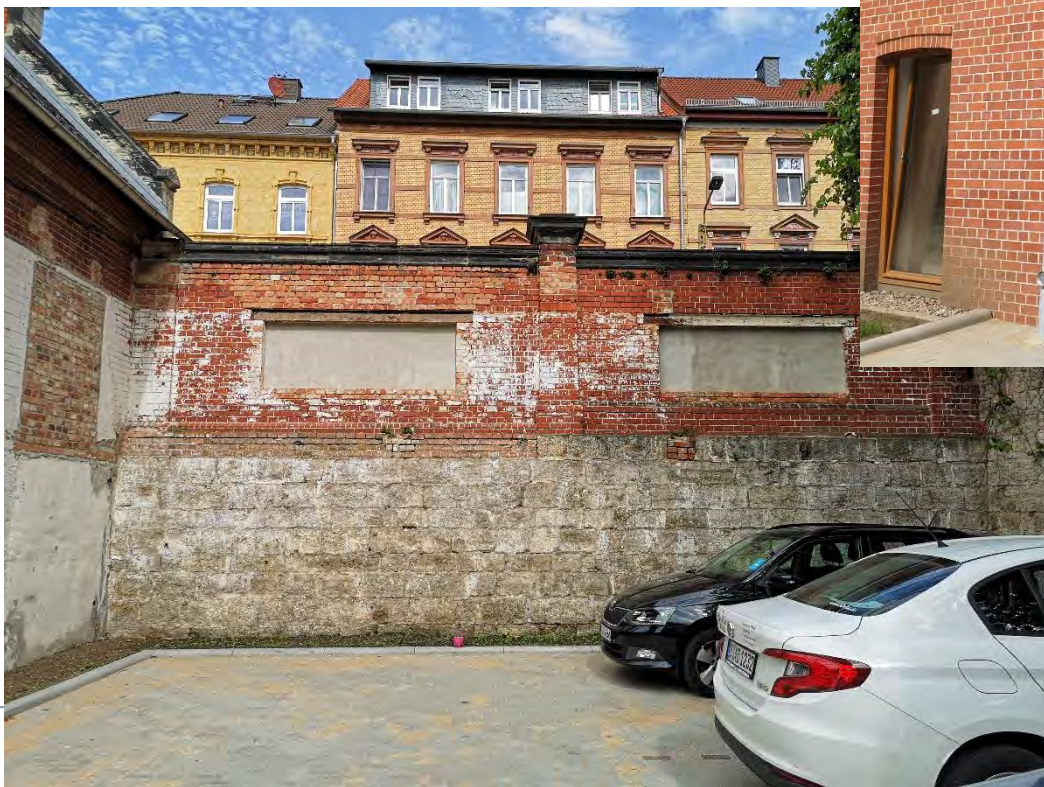


PILOT INVESTMENT APOLDA



TAKING COOPERATION FORWARD

PILOT INVESTMENT APOLDA

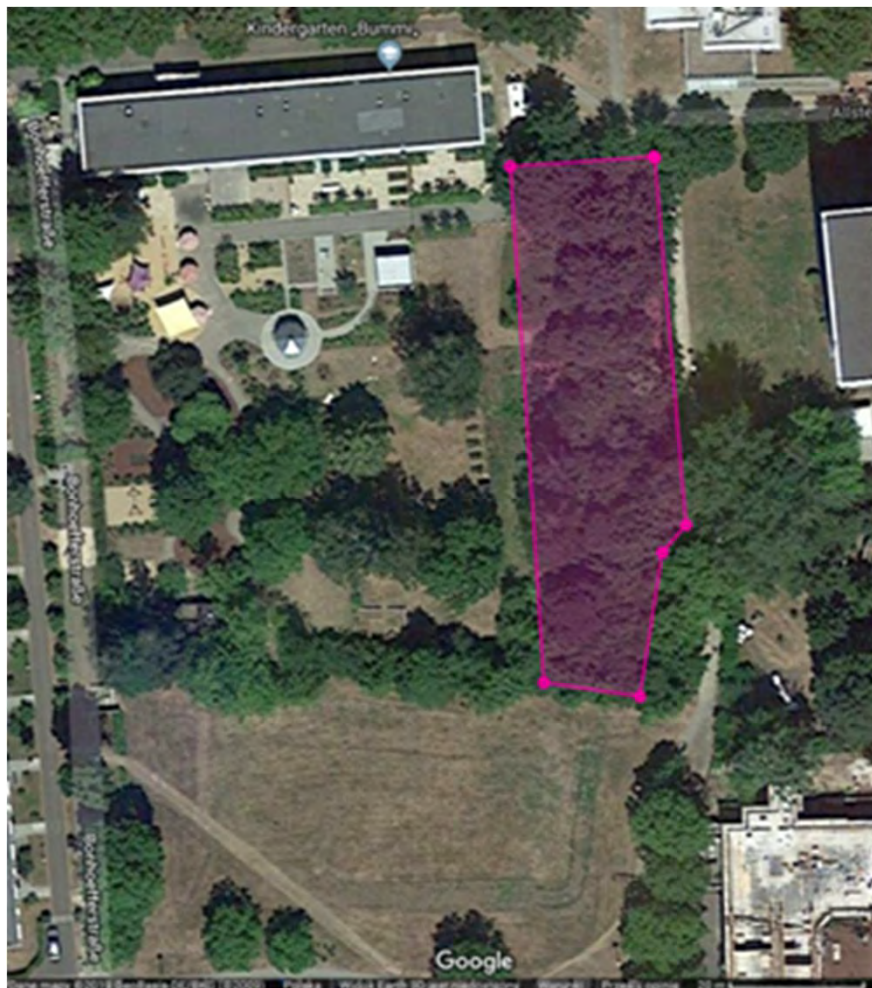


PILOT INVESTMENT APOLDA



PILOT INVESTMENT APOLDA





Wildflower meadow: The city of Weimar has set itself the goal of creating smaller and larger wildflower meadows on the fallow land in the urban areas.

Investment costs: 34.600 €

The investment area was a wild grown fallow next to a kindergarten in the middle of a residential area. With the redesign, a place with new functions were created.

Goals of the redesign:

- a) a new neighbourhood space with public accessibility
- b) improving the quality of stay and quality of life in the area
- c) Increasing of urban biodiversity
- d) improving the feeding habitat for insects and birds.



PILOT INVESTMENT WEIMAR



PILOT INVESTMENT WEIMAR



PILOT INVESTMENT WEIMAR



PILOT INVESTMENT WEIMAR



PILOT INVESTMENT WEIMAR



PILOT INVESTMENT WEIMAR



TAKING COOPERATION FORWARD

INVESTMENT AREAS - PUBLIC EVENTS

Freifläche soll Wohnquartier am Herrenberg aufwerten

Wissensrundung: 16.10.2020 16:14 Uhr | Ort: Karpfen, Bau, Bürger, Freizeit, Soziales, Baurechtswesen, Klima, Ökologie
Rund 50 Anwohnerinnen und Anwohner haben gestern den Weg zum Burgplatz in der Körnerstraße am Herrenberg genutzt. Das Garten- und Freizeitanlage soll nach einer Idee gefällig, denn die Fläche soll umgestaltet werden. In die Erwachsenen, kleine Menschen, aber auch Kinder und Jugendliche haben die Gegend gehört.

Ideen von Anwohnerinnen und Anwohnern sollen in Planung einfließen



Freizeitanlagen in Höhe von 27.000 Euro hat das Garten- und Freizeitanlage zur Verfügung, um die 1992 genaute 2.000 Quadratmeter große Fläche umzugestalten. Das Projekt wurde möglich, weil die Fläche von der Impulsregion Erfurt-Weimarer Land in das Förderprogramm Salute4CE - das CE steht für Central Europe - aufgenommen wurde. Das EU-Förderprogramm zielt darauf ab, weitere Zusammenhänge in mittelständischen Städten zu fördern, zu stärken und zu erhalten. Die Stadt Erfurt hatte sich mit der Planung in der Vorstudie beschäftigt, in der Gebäude errichtet in Erfurt, haben die große Landschaftspflege- und Freizeitanlage haben wir uns bewusst für eine Fläche in Erfurt-Weimarer Land entschieden, weil dort die große Landschaftspflege- und Freizeitanlage der Bevölkerung. Die Umgebung der Fläche soll einer Nutzung zum Wohnbau dienen, die Außenbereiche einrichten und das Wohnquartier aufwerten" sagt Christian Bachmann als Vertreter der Impulsregion. "Das gehören auch Baurechtswesen, wie auch die Baurecht, die Baurechtswesen".



Die Anwohnerinnen und Anwohner bei an diesem Nachmittag noch viel mehr ein. Sie wünschen sich eine Beleuchtung, einen Barbereich, Klettergerüst, kleine Obstbäume zum Naschen und vieles mehr. Der Ausbau war für uns sehr wichtig, denn wir möchten nicht nur den Platz umgestalten für die Menschen, die ihn auch nutzen, sondern haben auch Garten- und Freizeitanlage. "Dieses sind uns in den Gesprächen vor Ort erst bewusst. Zum Beispiel, dass es ein besonderer Planungsbereich für diese Kinder sind, denn einen Kinderspielfeld, das es bereits in unserer auch eine Änderung für den Baufeldbau wird gewünscht und dass das die Kinderspielfeld - um Licht und die Veranstaltungsfelder zu bekommen."

"Dieses Art der Bürgerbeteiligung zeigt immer auch, dass wir besitzen einen Hinweis, dass am Ende nicht alle positionieren können, als Bürger, sondern es wie in den Gesprächen vor Ort zum Beispiel einen Hinweis auf der Fläche schauen, um einen Treffpunkt zu schaffen, haben andere Bereiche ein mögliches Licht auch haben, Bäume und Obstbäume wurden gewünscht, um einzelne Fläche abdecken, andere haben Angst, dass es nicht zu einem anderen Anwohner werden."

Das Garten- und Freizeitanlage wird nur die Vorschläge prüfen und in die Planung einfließen lassen. Bisher ist im Wesentlichen noch in diesem Jahr sein. Bis Herbst 2021 müssen die Baugesetze abgeschlossen werden.



Impulsregion Erfurt, Jena, Weimar & Weimarer Land

Gepostet von Christian Bachmann · 16. November 2020 · 3

Die Impulsregion ist Teil des Förderprogramms **Salute4ce**.

Was ist das Ziel unseres Vorhabens? In dem Video von unseren Projektpartnern **LINKS Foundation** erhaltet ihr einen kleinen Einblick in unsere Arbeit.

<https://www.youtube.com/watch?v=CnhU3YGXQow&feature=youtu.be>



YOUTUBE.COM

Salute4CE Interreg CE project presentation

SALUTE4CE is a project in the frame of Interreg CE program. It aims...

73
Erreichte Personen

9
Interaktionen

[Beitrag bewerben](#)



Christian Bachmann



Impulse Region

Graben 4 - 99423 Weimar

Germany



www.impulsregion.de



kontakt@impulsregion.de



+49 3643 7733800

