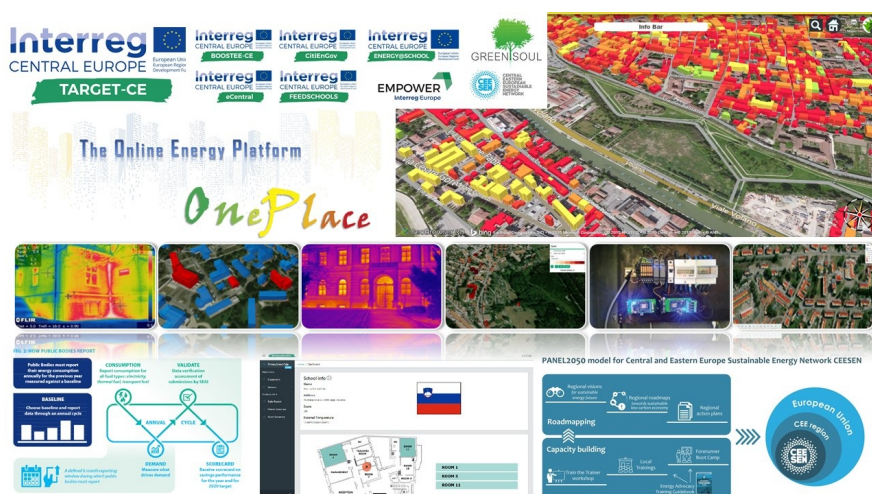


Marzec 2022



**Projekt wspierany przez Program Interreg Central Europe i dofinansowany w ramach Europejskiego Funduszu Rozwoju Regionalnego.**

## O nas:

**TARGET-CE to konsorcjum 7 partnerów projektu i 9 partnerów stowarzyszonych. Priorytet 2: Współpraca w zakresie miast i regionów niskoemisyjnych.**

**TARGET-CE to wdrożenie 6 działań pilotażowych mających wpływ na 5 krajów: Weiz (AT), Podgórzyn (PL) i Chrastava (CZ) - Związek Gmin Romagna (IT), Nazarje (SI), Podkowa Leśna (PL) i Ferrara (IT) w okresie od 01.04.2020 - 31.03.2022.**

**Pragniemy przedstawić Państwu dwóch z naszych partnerów projektu:**



### **W.E.I.Z.**

Główne nastawienie W.E.I.Z. było skierowane na „innowację” i „energię”. Jako centrum impulsowe regionu, W.E.I.Z. brał udział w ponad 50 regionalnych i międzynarodowych projektach

jako lider lub partner projektów w dziedzinach „energia i zrównoważony rozwój”, „dostęp do rynku i internacjonalizacja”, a także „transfer know-how i tworzenie sieci” . [Dowiedz się więcej...](#)

Kontakt: Tanja Frieß  
tanja.friess@innovationszentrum-weiz.at



## SIPRO

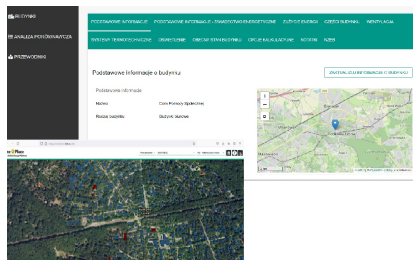
SIPRO to Agencja Rozwoju Ferrary. Agencja zajmuje się promocją zrównoważonego rozwoju, zmniejszaniem zużycia terytorium poprzez koncentrację bieżących przemysłowych oraz rewitalizację zlikwidowanych terenów. SIPRO współpracuje ze strategicznymi lokalnymi i regionalnymi interesariuszami. [Dowiedz się więcej...](#)

Kontakt: Chiara Franceschini  
chiara.franceschini@siproferrara.com



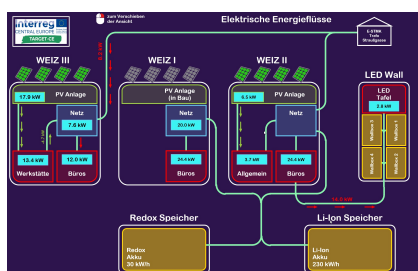
## Ułatw planowanie energetyczne z ONEPLACE

Wśród narzędzi ICT zawartych w platformie OnePlace, System Zarządzania Energią 3D (3DEMS) umożliwia użytkownikom nawigację w modelach miast 3D i wyszukiwać budynki w celu uzyskania niejednorodnych informacji, takich jak typ budynku, zużycie energii elektrycznej, dostępność audytów energetycznych, energia źródła, rok budowy itp. Wszystkie atrybuty można również wizualizować za pomocą funkcji agregacji, aby lepiej odwzorować i zrozumieć warunki i cechy budynku. Narzędzie może ułatwić planowanie energetyczne i można je łatwo rozszerzyć i wdrożyć w dowolnej gminie, o ile dostępne są atrybuty budynku.



## Miasto Podkowa Leśna

System zarządzania energią został opracowany w siedmiu pilotażowych budynkach, w tym pomiary rzeczywistego zużycia energii dostępne w aplikacji, która zbiera wszystkie dane z zainstalowanych urządzeń pomiarowych. Ponadto, w ramach pilotażu, Mazowiecka Agencja Energetyczna w ramach pilotażu wykorzystwała również w tych budynkach dostępne narzędzia opracowane w ramach projektu TARGET-CE, którymi są EPC Living Tool z projektu eCentral oraz 3DEMS z projektu BOOSTEE-CE.



## Miasto Weiz

Dla budynków pilotażowych kampusu WEIZ wdrożono wizualizację i rejestrację przepływów energii (zużycie energii i produkcja energii), która jest wykorzystywana w zarządzaniu budynkami w celu wspierania efektywności energetycznej w budynkach użyteczności publicznej. Ponadto zostanie utworzona platforma energetyczna, która w pierwszym etapie gromadzi dane dotyczące energii (gospodarstwa domowe z Weiz) w celu stworzenia centralnego punktu (zarządzanie danymi i analiza) planowania energetycznego w Weiz, aby lepiej identyfikować obszary problemowe i/lub ich potencjał.

## Szkoła Podstawowa w Nazarje

Z powodzeniem udało się stworzyć system zarządzania szkołą inteligentną energetycznie w Szkole Podstawowej Nazarje,



który zachęca nauczycieli i uczniów do bardziej efektywnego wykorzystywania energii. Dzięki działaniom, które obejmowały nauczycieli i uczniów w wieku od 5 do 9 klasy, podzieliliśmy się wiedzą na temat znaczenia zachowań energooszczędnych, korzystając z aplikacji E@S i kilku warsztatów edukacyjnych.



## Związek Gmin Bassa Romagna

Świadomość i zmiana zachowań to podstawa – począwszy od nowych pokoleń. Akcja pilotażowa opiera się na sześciu szkołach na tym terenie i angażuje ponad 300 uczniów w pomiary i monitorowanie zużycia energii elektrycznej i ciepła w szkołach w ich laboratoriach energetycznych. Zajęcia szkoleniowe połączone z interaktywną aplikacją mają na celu edukację przyszłych strażników energii.



Zobacz podsumowanie wszystkich naszych działań pilotażowych w naszym [drugim filmie o projekcie](#)

## FINALNA KONFERENCJA





Konferencja końcowa projektu odbyła się 23 marca 2022 r. w Centrum Kongresowym Riva del Garda we Włoszech wraz z innym projektem Interreg Central STORE4HUC.

Przedstawiono wszystkie osiągnięcia i wyniki osiągnięte w ramach obu projektów. Partnerzy prezentują swoje działania pilotażowe i opracowane narzędzia, takie jak platforma TARGET-CE OnePlace, aplikacja Energy@School, narzędzie Autarky Rate Tool, narzędzie Autarky Rate Tool, narzędzie Optimal Sizing Calculator oraz narzędzie Heat Source Scheduler.



## **Weizer Energie- Innovations-Zentrum GmbH**

Franz-Pichler-Straße 30, 8160, Weiz

Ta wiadomość została wysłana do {{contact.EMAIL}}  
Otrzymałeś tę wiadomość e-mail, ponieważ zostałeś dołączony do biuletynu jako subskrybent.

[Zobacz w przeglądarce](#) | [Przestań subskrybować](#)

